

Borum Highway, Borum® Master 3000

Machine de base

*Fiche technique non disponible dans le nouveau format. Veuillez noter que les spécifications ont peut-être changé. La version EN contient les dernières spécifications.

La machine Borum® Master 3000 a été conçue pour réaliser le marquage des autoroutes mais en même temps elle est une solution idéale pour réaliser le marquage des routes principales dans les conditions urbaines et dans les terrains peu montagneux (pente à 19% maximum). La capacité du réservoir de matériau thermoplastique est de 445 l (pour le réservoir sans pression), 450 l (pour le réservoir sous pression) et de 2 x 440 l pour la peinture.

Données de la machine Borum® Master 3000, machine de base :

Moteur

Moteur 4 cylindres Kubota Turbo Diesel 3600 cm³ refroidi à l'eau. 63kW (85 CV) à 2600 tours/mn.

Compresseur

Compresseur à vis d'une capacité de 1800 à 3600 l/mn à 10 bars. Système automatique de contrôle du flux d'air. Système intégré de refroidissement à l'huile. Refroidisseur d'air avec un séparateur d'eau.

Châssis

Une construction stable du châssis en double profil. Moteur, compresseurs et pompe hydraulique montés sur des amortisseurs de vibrations.

Direction assistée

Double direction assistée avec un contrôle amélioré de la stabilisation directionnelle. Commande directionnelle pendant le marquage et une servo-assistance complète pendant le roulement et la manipulation de la machine. Rayon de braquage de 4,90 m.

Indicateur

Résistant aux vibrations et réglé dans tous les sens. Système télescopique facile à déplacer. Fixé en permanence au cadre ou tournant avec les roues.

Transmission

Transmission hydrostatique qui se compose d'une pompe à piston à rendement variable, commandée à partir du poste de pilotage. Raccordée à des moteurs hydrauliques à piston et à grande vitesse de rotation avec des freins électrohydrauliques à disque et à pleine rotation pour le stationnement. 0-22 km/h. Pompe manuelle pour pouvoir déplacer la machine avec le moteur arrêté. La machine monte une pente à 19% (11°) avec une charge de 6000kg.

Système hydraulique

Pompe Triplex pour 3 circuits hydrauliques. Les pompes utilisent la

puissance fournie par le moteur diesel.

Réservoir hydraulique

Réservoir de 93 litres avec indicateur de niveau et de température. Refroidisseur d'huile hydraulique.

Réservoir de carburant

180 litres.

Cuve à microbilles sous pression

Quantité de microbilles de 330 l. Le réservoir est divisé en deux réservoirs séparés. Une sortie commune ou séparé pour chaque partie du réservoir. Pression maximum de 3 bar. Préparé au remplissage sous vide.

Poste de pilotage

Deux sièges mobiles et réglables - il est possible de les déplacer facilement du côté gauche ou du côté droit sans devoir utiliser d'outils. Le volant et poste de commandes montés sur le bras réglable en trois plans, ce qui assure une position parfaitement ergonomique pour le travail de l'opérateur. Les machines qui utilisent pour leur fonctionnement l'air comprimé et les réservoirs sous pression sont dotées de la fonction de réglage de l'air comprimé à partir du siège de l'opérateur.

Manomètres

Pression de l'air
Température de l'eau
Niveau de l'huile
Manomètre de pression d'air dans la cuve de microbilles
Compteur d'heures de travail.

Système électrique

Alternateur 12 V/130 A, gyrophares, feux arrière, feux avant, batterie et relais.

Modulateur Borum® LineMaster :

Système de commande pour l'application des lignes

Borum LineMaster permet de programmer toutes les modulations françaises de marquage de routes et d'enregistrer les données de chantiers. Réglage proportionnel de la vitesse

d'une séquence de marquage pendant le pompage du produit adapté à la quantité de matériau appliqué, à son type et à son épaisseur.

- Ecran 8" visible aussi bien en plein soleil que dans l'obscurité
- Réglage facile de tous les paramètres importants pendant le marquage
- Transfert des rapports journaliers de marquage à l'aide d'une clé USB vers l'ordinateur au bureau
- Module GPS optionnel permettant d'enregistrer la localisation des lignes appliquées
- Stockage jusqu'à 99 différents types de lignes- réparties en près de 30 programmes de marquage
- Choix de la langue conforme aux exigences du client
- Comprend une pédale au pied

Capot du moteur

Accès facile aussi bien du côté gauche que du côté droit pour réaliser les opérations de maintenance.

Teinte de la machine

Standard : RAL 1007. Autres couleurs disponibles sur commande.

Méthodes d'application :

La machine Borum® Master BM 3000 a été conçue pour le travail avec l'une des méthodes d'application ci-dessous. L'équipement est monté sur la machine selon les exigences du client.

Cliquez sur le lien choisi pour consulter les données :

[Extrudeuse de thermoplastique \(T\)](#)

[Extrusion de thermoplastique avec le système Dot'n Line \(DL\)](#)

[Extrusion de thermoplastique avec le système Dot'n Line et la pulvérisation \(SP DL\)](#)

[Système Dot'n Line et pulvérisation \(pompe\) \(SP P DL\)](#)

[Pulvérisation de thermoplastique avec une pompe \(SP/P\)](#)

[Pulvérisation de thermoplastique avec un réservoir sous pression \(SP\)](#)

[Pulvérisation de thermoplastique avec un réservoir sous pression et l'extrudeuse \(SP/T\)](#)

[Pulvérisation de thermoplastique avec une pompe et une extrudeuse \(SP/P/T\)](#)

[Extrudeuse de thermoplastique et peinture sous pression \(T/C\)](#)



Borum International A/S
Højvangsvej 10
Hadbjerg
DK-8370 Hadsten

Phone +45 8761 3213
Fax +45 8761 3214

info@borum.as
www.borum.as



Borum Highway, Borum® Master 3000

Machine de base

d'apporter des modifications.

Cuve de peinture sous pression - 1 réservoir ou éventuellement 2 réservoirs(C)

Peinture – système airless (CA)

Finisseur Ribline pour lignes sonores (RL)

Enduit à froid 2 composants (CP)

Enduit à froid 2 composants, system airless (CP A)

Options :

Système de pistolets à microbilles

Consultez les brochures sur les pistolets et pistolets à microbilles

Régulateur de vitesse

Une vitesse stable de roulement de la machine assure une qualité uniforme de marquage - une épaisseur de revêtement uniforme et un motif homogène.

Il est possible de mémoriser les valeurs de consigne dans deux mémoires.

La vitesse peut être réglée avec le bouton :

- 1) $\pm 0,1$ km/h (en haut et en bas) dans une intervalle de 0-3 km/h
- 2) $\pm 0,3$ km/h (en haut et en bas) dans une intervalle de 3-6 km/h
- 3) $\pm 0,5$ km/h (en haut et en bas) dans une intervalle de 6 et plus km/h

Flèche de guidage relevable hydrauliquement

Levage ou descente de la flèche réalisé à partir du poste de pilotage.

Système de traçage

Système de traçage commandé électroniquement avec une base télescopique et des entretoises de roue.

Support pour les cônes

Pour les équipements de sécurité routière. Avec un siège ou sans.

Remplissage du réservoir de microbilles sous vide

Support pour l'installation d'une flèche lumineuse

Pare-soleil

Balai hydraulique ou souffleur d'air

Pour nettoyer la route avant de la peindre, montés à l'avant de la machine de marquage.

La société Borum se réserve le droit



Borum International A/S
Højvangsvej 10
Hadbjerg
DK-8370 Hadsten

Phone +45 8761 3213
Fax +45 8761 3214

info@borum.as
www.borum.as



- it's straightforward

Extrudeuse Dot'n Line et l'équipement de spray

Borum® Master 3000 SP DL

Borum® Master 3000 SP DL est un modèle de Borum Highway avec l'extrudeuse Dot'n Line et l'équipement de pulvérisation. Borum offre deux différentes têtes Dot'n Line - la tête Dot'n Line Basic et Dot'n Line Advanced.

Réservoir de thermoplastique

Réservoir de thermoplastique de 450 l réchauffé indirectement par l'huile de chauffage.

La température de l'huile de chauffage et du matériau est réglée automatiquement par le thermostat.

Agitateur vertical (mixeur)

L'agitateur actionné hydrauliquement. L'agitateur tourne à gauche et à droite pour mélanger parfaitement le thermoplastique. Une construction stable avec une base et des roulements en haut du réservoir.

Système de brûleur

Brûleur à gasoil pour réchauffer l'huile de chauffage.

Pompe à huile de chauffage

Actionnée hydrauliquement.

Equipement pour le sprayplast

Chariot

Le châssis coulissant du chariot sur lequel sont montés 1-3 pistolets pour l'application de la peinture et 1-3 pistolets à microbilles.

Facile à déplacer d'un côté de la machine vers l'autre afin d'optimiser la position de travail. Les entretoises de roue du chariot maintiennent la garde au sol, ce qui permet de peindre avec une largeur constante.

Tous les conduits amenant le matériau sont couverts d'une enveloppe d'huile et isolés pour obtenir une température optimale du matériau.

OPTION : Châssis large du chariot pour installer jusqu'à 5 pistolets de pulvérisation.

Système de levage du chariot

Levage du chariot à partir du siège de l'opérateur. Actionneur pneumatique, base et électrovalve pneumatique.

Pistolet à sprayplast

Pistolet automatique à sprayplast de haute performance. Il se compose d'un corps du pistolet avec une enveloppe d'huile et d'un actionneur pneumatique.

Consultez aussi les brochures des autres types de pistolets [Pistolets et pistolets à microbilles](#)

Système de pistolets à microbilles

Consultez les brochures sur les

[pistolets](#) [Pistolets et pistolets à microbilles](#)

Equipement du système Dot'n line

Différents motifs et méthodes d'application

L'équipement du système Dot'n Line est très souple et la matière thermoplastique peut être appliquée pour le marquage des routes de type 1 et 2. Le système Dot'n Line assure ainsi une très bonne visibilité durant la journée (QD), la nuit (RI) et pendant la pluie.

Pour répondre à ces exigences, le système Dot'n Line offre l'option d'appliquer des lignes de trois types :

- * Ligne de base (lisse)
- * Points
- * Combinaison des lignes de base et des points (Dot'n Line)

Pendant l'utilisation de la fonction Dot, le nombre de points par mètre peut varier de 15 à 35 grâce à la possibilité de régler le nombre de rotations de la tête Dot. Les rotations/min sont réglées à l'ordinateur. Il est également possible d'appliquer des points plus grands en choisissant une matrice avec des orifices plus importants.

Les orifices de la matrice standard sont de 12 mm, grâce à cela le diamètre des points appliqués sur la route est de 20 à 25 mm avec une distance standard entre les centres des points de 25 mm.

Pompe à vis avec un système de recirculation

Le transport de matériau du réservoir vers la tête Dot'n Line est réalisé par la pompe à vis actionnée hydrauliquement et commandée électroniquement. La pompe à vis est équipée d'un système permanent de recirculation de thermoplastique qui assure un débit stable à travers les vannes de dosage inactives, grâce à quoi elles restent propres et prêtes à être ouvertes.

Entraînement du rotor

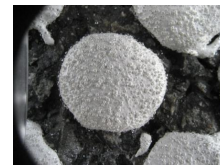
Réglage proportionnel de la vitesse des points DOT adapté à leur type et leurs dimensions.

Têtes Dot'n Line

La tête de l'extrudeuse à thermoplastique de 30-50 cm est équipée de vannes standard de 5 cm (des vannes de 5-10 cm sont disponibles en option). Il faut choisir entre la tête Dot'n Line Basic et Dot'n Line Advanced.

Tête Dot'n Line Basic

Le modèle de base est équipé d'un jeu d'obturateurs. La machine est destinée principalement à appliquer des points sans ligne de base.



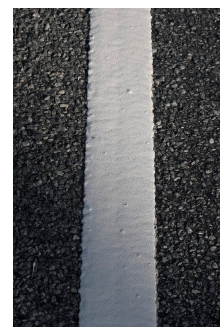
Tête Dot'n Line Advanced

La tête Dot'n Line Advanced est fournie avec 2 jeux d'obturateurs ; un jeu est destiné à appliquer la ligne de base et l'autre à appliquer les points. La pression peut être réglée séparément pour chacune de ces fonctions. La fonction de pause avec recirculation de thermoplastique prévient le dépôt de matériau.



Système de nettoyage rapide

Système de nettoyage rapide actionné pneumatiquement pour éliminer les dépôts restant dans la buse de l'extrudeuse. Il peut être activé pendant le fonctionnement de l'extrudeuse, il ne laisse qu'une petite enflure sur la ligne appliquée.

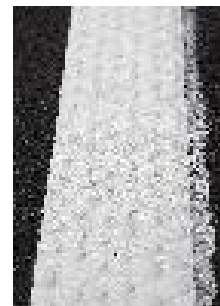


Actionneur de levage

Actionneur pneumatique pour le levage de l'équipement, commandé à partir du siège de l'opérateur.

Principales dimensions

Long. : 5350 mm
Larg. : 1300 mm + équipement
Haut. : 2250 mm
y compris les gyrophares.
Poids : de 2600 à 3800 kg.



Matériau

Le système Dot'n line exige des types spéciaux de matériau thermoplastique de haute qualité ayant une stabilité thermique et une viscosité définies. Pour en obtenir des informations complémentaires, contactez votre fournisseur.

[Consultez nos conseils](#)

Borum International A/S
Højvangsvej 10
Hadbjerg
DK-8370 Hadsten

Phone +45 8761 3213
Fax +45 8761 3214

info@borum.as
www.borum.as

La société Borum se réserve le droit d'apporter des modifications.

