

*Das Datenblatt ist nicht im neuen Format verfügbar. Bitte beachten Sie, dass sich die technischen Daten möglicherweise geändert haben. Beziehen Sie sich bitte auf die EN-Version des Datenblattes, um die neuesten Spezifikationen zu erhalten.

Borum City-Maschinen sind besonders zugeschnitten auf innerstädtische Markierarbeiten und kleinere Einsätze auf Straßen im außerstädtischen Bereich. Durch den verschiebbaren Fahrer- und Bedienungsstand ermöglicht das Modell BM 2000 einen flexiblen, beidseitigen Arbeitseinsatz.

Technische Daten Borum City BM 2000, Grundausstattung:

Motor

Wassergekühlter Vierzylinder-Turbodieselmotor, 2400 cm³. 44 kW (59 PS) bei 2700 U/min.

Kompressor

Schraubenkompressor, Gesamtleistung 1800 l/min bei 10 bar. Sicherheits-Luftventil mit Schalldämpfer.

Chassis

Stabile Doppelprofil-Rahmenkonstruktion. Motor, Kompressor und Hydraulikpumpe sind als eine Einheit auf Vibrationsdämpfern montiert.

Lenkung

Servolenkung. Wenderadius 5 m.

Visier

Vibrationsbeständig und in alle Richtungen einstellbar. Einfache Handhabung, Teleskopsystem. Fest montiert oder mit Rädern drehend.

Antrieb

Stufenlos regelbarer hydrostatischer Fahrtrieb 0-16 km/h. Bei einem Gewicht von 3560 kg kann eine Steigung von maximal 46 % bewältigt werden (Steigungswinkel 25°).

Hydraulikpumpe

Triplexpumpe.

Radantrieb

Drehmomentstarke, hydraulische Kolbenmotoren mit integrierten elektrohydraulischen Hochmoment-Scheibenbremsen.

Hydrauliköltank

40 Liter.

Kraftstofftank

50 Liter.

Druckbeaufschlagter Perlenbehälter

Fassungsvermögen 115 Liter.

Bedienungsstand

Bedienungsstand mit 2 gefederten Sitzen – schnell und leicht von links nach rechts verschiebbar ohne jeglichen Werkzeugeinsatz. Die Montage des Lenkrads und der

Schalttafel auf einer höhen- und neigungsverstellbaren Lenksäule ermöglicht es dem Bedienpersonal, eine zu jeder Zeit optimale ergonomische Arbeitsposition einzunehmen.

Messgeräte

Öldruckmanometer
Wassertemperaturanzeige
Kraftstoff-Füllstandsanzeige
Manometer zur Luftdruckmessung in den Gasperlenbehältern
Betriebsstundenzähler

Elektrisches System

12 V/ 130 A-Wechselstromgenerator. Warnleuchten, Front- und Schlussleuchten, Batterie und Relais.

Borum® LineMaster-Computer:

Steuergerät für Markieraufgaben

Der Borum LineMaster-Computer sorgt für die effiziente Steuerung aller relevanten Abläufe, vom Vormarkieren und Applizieren bis hin zur Protokollierung und Rechnungsstellung. Bei Maschinen mit Pumpenlösungen geschwindigkeitsproportionale Steuerung des Markierungsablaufs mit gleichzeitiger Überwachung der Materialzufuhr, Musterstruktur und Schichtdicke.

- 8"-Bildschirm, der sowohl bei Dunkelheit als auch bei Sonnenlicht gut ablesbar bleibt
- Einfaches Einstellen aller wichtigen Parameter auch während des Markierens
- Übertragung der täglichen Arbeitsprotokolle per USB-Stick auf einen Büro-Computer
- Optionales GPS-Modul zur Protokollierung der Markierungspositionen
- Speicherung von bis zu 99 verschiedenen Linientypen – eingeordnet in bis zu 30 Markierungsprogramme
- Sprachwahl nach Wunsch
- Inkl. Fußschalter

Motorhaube

Ermöglicht leichten Zugang bei Wartungen.

Farbe

Standard: RAL 1007.
Andere Farben auf Anfrage.

(Thermoplastik-Maschine)

Applikationsverfahren:

Borum City, BM 2000, wurde für die nachfolgenden Applikationsverfahren konzipiert. Der Kundenbedarf bestimmt die Ausrüstung der Maschine.

Durch Anklicken der Links werden die entsprechenden Datenblätter angezeigt:

[Extruder für Thermoplastik \(T\)](#)

[Sprayplastik mit Druckbehälter \(SP\)](#)

[Kaltfarbe mit Druckbehälter – 1 Behälter\(C\)](#)

[Kaltfarbe - Airless \(CA\)](#)

[Ziehkasten für Thermoplastik-Material \(RL\)](#)

[2K-Kaltplastik \(CP\)](#)

[2K-Kaltspritzplastik, Airless \(CP A\)](#)

Optionen:

Perlenpistolen-System

Siehe Informationsblatt über Pistolen.

[Pistolen und Perlenpistolen](#)

Cruise Control System

Die gleichbleibende Markiergeschwindigkeit gewährleistet eine gleichmäßige Applikation mit konstanter Schichtdicke und gleichförmigen Musterstrukturen.

Es können zwei vorprogrammierte Eingaben gespeichert werden. Die Geschwindigkeitsregulierung erfolgt durch Knopfdruck:
1) ± 0.1 km/h im Intervall 0-3 km/h
2) ± 0.3 km/h im Intervall 3-6 km/h
3) ± 0.5 km/h bei 6 km/h und darüber

Hydraulische Anhebung des Visiers

Das Anheben und Absenken des Visiers wird vom Fahrersitz aus gesteuert.

Vormarkiersystem

Elektronisch geregeltes Vormarkiersystem mit Teleskoparm und Boden-Distanzrad.

Halterung für Warnkegel

Mit Sitz.

Hydraulisch betriebene Kehrwalze oder Luftklinge (Air Knife)

Reinigt die Straße unmittelbar vor den Markierarbeiten; direkt vor der Markeureinheit montiert.

Änderungen vorbehalten.



Borum International A/S
Højvangsvej 10
Hadbjerg
DK-8370 Hadsten

Phone +45 8761 3213
Fax +45 8761 3214

info@borum.as
www.borum.as



BM 2000 C A ist ein Borum City-Modell mit Kaltfarbenausrüstung für das Airlessverfahren.

Kaltfarbenausrüstung:

Druckbehälter

In Achsrichtung montierter 440 Liter-Druckbehälter.

Weitere Ausstattungsmöglichkeit:

2x220 Liter-Druckbehälter, in Achsrichtung montiert.

Edelstahlbehälter (Option)

Für Farben auf Wasser- und Ammoniumbasis kann die Maschine wahlweise auch mit Druckbehälter und Filtern aus rostfreiem Stahl geliefert werden.

Rührwerkantrieb

Hydraulischer Antrieb mit Motor, Welle, Sicherheitsventil und Ein/Aus-Ventil.

Reinigungssystem

10 Liter-Spülmitteldruckbehälter für die Reinigung von Schläuchen und Farbspritzpistolen.

Farbfilter

Filter mit Sperrventil sorgt für leichte Wartung.

Airless-Pumpe

Doppeltwirkende Kolben-Hochdruckpumpe.
Förderleistung: bis zu 24 l/min.
Max. Betriebsdruck: 270 bar.

Hochdruckfilter

Filtersystem mit integriertem Pulsationsdämpfer.
Leichte Reinigung und Wartung.

Verteiler

Zum Anschluss von bis zu 7 Schläuchen (1 Rücklaufschlauch, 5 Farbspritzpistolen und 1 Handpistole)
Große Schlauchdurchmesser tragen durch den geringfügigen Druckverlust zu einem optimalen Arbeitsergebnis bei.

Markeureinheit

Verschiebbare Halterung für den Aufbau von jeweils 1 – 3 Farbspritzpistolen und 1 – 3 Perlenpistolen. Die leichte seitliche Verschiebbarkeit ermöglicht die Einnahme einer optimalen Arbeitsposition. Das Bodendistanzrad der Markeureinheit sorgt für eine gleichbleibende Applikationsbreite.

Hubsystem für Markeureinheit

Mit Druckluft-Hubzylinder. Anheben und Absenken der Markeureinheit vom Fahrersitz aus.

BM Airless-Farbspritzpistole (Kaltfarbe)

Automatische Hochleistungsspritzpistole. Düsensatz sowohl für wasserbasierte und lösemittelhaltige Farben als auch HS-Farben erhältlich.

Je nach Anzahl der Pistolen können Linienbreiten von 8 – 100 cm erzeugt werden. Für 3 bis 5 Pistolen.

Perlenpistolen-System

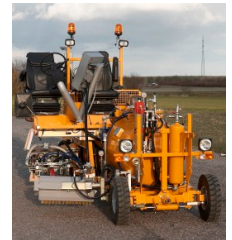
Siehe Informationsblatt über Pistolen. [Pistolen und Perlenpistolen](#)

Option:

Breite Markeureinheit für Flughafenmarkierungen

Markeureinheit für den Aufbau von jeweils 5 Farbspritz- und Perlenpistolen.

Änderungen vorbehalten.



Borum International A/S
Højvangsvej 10
Hadbjerg
DK-8370 Hadsten

Phone +45 8761 3213
Fax +45 8761 3214

info@borum.as
www.borum.as

