

Borum® Master 5000, yüksek kapasiteli, çok seçenekli, yol çizgi ekipmanı ürün gamı sunuyor. Boya kapasitesi, termoplastik boya için 450, 630 veya 780 Litre (basıncsız tank), 445, 585 veya 710 Litre (basıncılı tank); soğuk yol çizgi boyası için 2x440 Litredir.

Borum® Master 5000, eğimli yollarda yüksek kapasiteyle operasyon için mükemmel bir çözümdür. Çift hız kademeli yürüyüş motorları % 30'a kadar tırmanma kabiliyeti sağlar.

## Borum® Master 5000, Ana ekipman:

### Motor

Kubota Turbo Dizel, Silindir Sayısı: 4, Soğutma Tipi: Su, Silindir Hacmi: 3800 cm3, Motor Gücü: 74 kW (99,2 hp) @ 2600 devir/dk.

### Hava Kompresörü

Kompresör Tipi: Vidalı, Kapasite: 1.800 - 3.600 Litre/dk., Maksimum Basınç: 10 bar, Otomatik Hava Akım Kontrol Sistemi, 18 Litre Hacimli Hava Depolama Tankı, Su Seperatörlü

### Şasi

Çift Profilli Stabil Konstrüksiyon, Kolay Bakım sağlayan Motor Kaputu, Motor, Hava Kompresörü, Hidrolik Pompa tek bir ünite halinde titreşim takozları üzerine monteli.

### Direksiyon

Dual Torque Sistemi, Çizim sırasında Doğrudan Direksiyon, Manevra sırasında Servo Asistanı, Dönüş Yarıçapı: 4,90 Metre.

### Yön Çubuğu

Titreşime karşı korumalı, her yöne kolayca ayarlanabilir, Şasiye monteli sabit veya direksiyon sistemine bağlı dönebilir, Teleskobik sistem.

### Güç Aktarma

Operatör Koltuğundan kontrol edilebilen, değişken çıkışlı pistonlu pompa donanımlı hidrostatik transmisyon. Yüksek torklu hidrolik piston motoruna bağlıdır ve Full-Torque Elektrohidrolik Disk Fren sistemi. İki Kademeli; 1. Kademe Çalışma Aralığı: 0-12,5 km/h, 2. Kademe Çalışma Aralığı: 0-25 km/h, Çok düşük hızlarda hassas hız ayarı için progresif hız regülatörü. Motorun çalışmadığı durumlarda, el pompasıyla devre dışı bırakılabilir. Maksimum tırmanma açısı, 7210 kg ağırlıkla %30 (16°)'dir.

### Hidrolik Sistem

PTO tahrikli Tripleks, 3 ayrı hidrolik sistem için.

### Hidrolik Yağ Tankı

93 Litre Hacimli, seviye ve sıcaklık göstergeli, yağ soğutucusu monteli.

### Yakıt Tankı

180 Litre.

### Cam Küreciği Tankları

Cam Küreciği Kapasitesi 330 Litre. Tek veya ayrı ayrı çıkışlı iki tank. Maksimum basınç 3 bar. Vakumla doldurmaya hazır.

### Operatör Mahali

Hiçbir araç gerece gerek olmadan, makinanın sağ ve sol tarafına kaydırılabilen iki adet Operatör Koltuğu. Operasyon ergonomisi sağlayan, 3 Boyutlu kontrol edilebilen direksiyon simidi ve Bilgisayar Paneli. Püskürtme Tabancalı ekipmanlarda, püskürtme ve tank basıncını operatör mahallinden kontrol edebilme özelliği.

### Göstergeler

Hava Basıncı  
Su Sıcaklığı  
Yakıt Seviyesi  
Cam Küreciği Tankı Basınç  
Göstergesi  
Çalışma Saati

### Elektrik Sistemi

Gerilim/Akım: 12 Volt/130 Amper, Uyarı Işıkları, Ön ve Arka Lambalar, Batarya

### Borum® LineMaster Yol Bilgisayarı:

Yol Çizgi uygulamaları için kontrol ünitesi

Borum LineMaster, yol çizgi uygulamaları için; çizgiden markalamaya, raporlamadan faturalandırmaya kadar geniş bir yelpazede etkili bir kontrol sunuyor. Hıza bağlı kontrol sistemi, kesik çizgi uygulamasının yanında, pompalı sistemlerde boya miktarının ayarlanmasını, çizgi desen ve kalınlığını kontrol ediyor. Başlıca özellikleri:

- 8 inç ekran sayesinde, gün ışığında ve karanlıkta net bir görüntü
- Operasyon sırasında tüm önemli parametrelerin kolayca ayarlanabilmesi
- Günlük operasyon raporunun USB Hafıza Kartı ile herhangi bir bilgisayara aktarılabilmesi
- Opsiyonel GPS modülü ile, uygulama yapılan yerlerin kayıt altına alınması
- 99 ayrı çizgi tipi hafızası, 30 ayrı çizgi programlaması.
- İsteğe bağlı dil seçenekleri
- Kontrol Pedali

### Ekipman Rengi

Standart: RAL 1007.

Farklı renklerle sipariş edilebilir.

### Ölçü ve Ağırlıklar

Uzunluk: 5350 mm.  
Genişlik: 1300 mm.  
Yükseklik: 2250 mm  
(ikaz lambası ile birlikte)  
Ağırlık: 2600 - 3800 kg.



### Uygulama Yöntemleri:

Borum® Master 5000, aşağıdaki uygulama yöntemlerine uygun olarak üretilmiştir. Makinaya bağlanacak ekipman ihtiyaca göre seçilebilir

Bilgileri görmek için aşağıdaki linklere tıklayın

[Termoplastik Extruder\(T\)](#)

[Termoplastik Extruder ve Dot'n Line \(DL\)](#)

[Termoplastik Extruder ve Dot'n Line & Püskürtme \(SP DL\)](#)

[Termoplastik Boya Pompalı Püskürtme \(SP/P\)](#)

[Termoplastik Boya Basıncılı Püskürtme \(SP\)](#)

[Termoplastik Boya Püskürtme ve Extruder \(SP/T\)](#)

[Termoplastik Boya Pompalı Püskürtme ve Extruder \(SP/P/T\)](#)

[Termoplastik Extruder ve Basıncılı Soğuk Boya \(T/C\)](#)

[Basıncılı Soğuk Boya \(C\)](#)

[Basıncılı Soğuk Boya \(CA\)](#)

[Termoplastik Nervürlü Çizgi \(RL\)](#)

[Çift komponentli Soğuk Boya \(CP\)](#)

### Opsiyonel:

#### Cam Küreciği Sistemi

Lütfen Tabancalarla ilgili bilgi notunu inceleyin [Boya ve Cam Küreciği Tabancaları](#)

#### Yön Çubuğu Hidrolik Kaldırma Sistemi

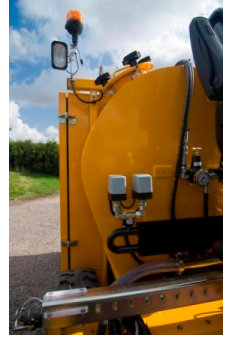
Operatör Koltuğundan Kumandalı Yön Çubuğu Hidrolik Kaldırma Sistemi.

#### Ön İşaretleme Sistemi

Teleskobik bağlantılı, tekerlekli, elektronik kontrollü ön işaretleme sistemi.

[Trafik Konisi Taşıma Aparatı](#) Koltuğu ile birlikte.

[Cam Küreciği Tankı doldurma](#)



Borum International A/S  
Højvangsvej 10  
Hadbjerg  
DK-8370 Hadsten

Phone +45 8761 3213  
Fax +45 8761 3214

info@borum.as  
www.borum.as



## Sistemi

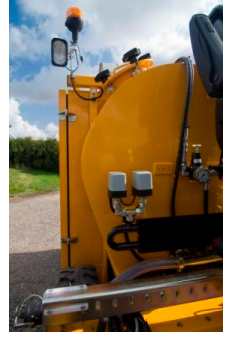
Soğuk Yol Çizgi Boyası Isıtma Sistemi

İkaz Oku Taşıma Aparatı

## Tente

Yol temizliği için Hidrolik Fırça veya Basınçlı Hava ile temizleme aparatı Çizgi ünitesinin önüne bağlanan, çizilecek yüzeyi önceden temizleyen sistem.

Değişiklik hakkı saklıdır.



Borum International A/S  
Højvangsvej 10  
Hadbjerg  
DK-8370 Hadsten

Phone +45 8761 3213  
Fax +45 8761 3214

info@borum.as  
www.borum.as



- it's straightforward

# Borum Motorway

Borum® Master 5000 SP, Termoplastik Sprey

Borum® Master 5000 SP, Borum Motorway modelinin Termoplastik Boya Püskürtme ekipmanıdır.

## Termoplastik Püskürtme Ekipmanı:

### Termoplastik Boya Tankı

450/630/780 L hacimli, diyatermik yağ ile dolaylı olarak ısıtılan termoplastik basınçlı boya tankı. Diyatermik yağ ve termoplastik boya sıcaklıkları termostat kontrollüdür ve otomatik olarak ayarlanır.

### Düsey Karıştırıcı

Termoplastik boyayı saat yönünde ve tersine dönerek homojen hale getiren karıştırma sistemi. Boya tankı üzerinde yer alan stabil konstrüksiyon.

### Karıştırıcı Transmisyonu

ON/OFF Valfi, Emniyet Valfi, Motor ve Şafttan oluşan Hidrolik Transmisyon.

### Brülör

Diyatermik yağın, dolayısıyla termoplastik boyanın ısıtılmasını sağlayan, Dizel veya alternatif olarak Propan yakıtlı brülör.

### Isı transfer yağı pompası

Hidrolik tahrikli.

### Tabanca Taşıyıcı

1-3 Boya Tabancası ve 1-3 Cam Küreciği Tabancası monte edilebilen, kayar tip tabanca taşıyıcı. Yola olan mesafeyi ayarlayarak, sabit yol çizgi genişliğini sağlayan tekerleği ile birlikte.

Tüm boya hortumları, ideal boya sıcaklığını koruyan yağ ceketine ve izolasyona sahiptir.

Opsiyonel: 5 tabanca kapasiteli geniş Tabanca Taşıyıcı.

### Tabanca Taşıyıcı Kaldırma Sistemi

Operatör Koltuğundan kontrollü, hidrolik silindir ve solenoid valften oluşan kaldırma sistemi.

### Boya Tabancası

Otomatik, yüksek kapasiteli termoplastik tabanca. Komple tabanca; yağ ceket, tabanca gövdesi ve pnömatik silindirden oluşmaktadır. Lütfen diğer alternatifler için tabancalarla ilgili bilgi notunu inceleyin [Boya ve Cam Küreciği Tabancaları](#)

### Cam Küreciği Sistemi

Lütfen Tabancalarla ilgili bilgi notunu inceleyin [Boya ve Cam Küreciği Tabancaları](#)

Değişiklik hakkı saklıdır.



Borum International A/S  
Højvangsvej 10  
Hadjbjerg  
DK-8370 Hadsten

Phone +45 8761 3213  
Fax +45 8761 3214

info@borum.as  
www.borum.as



- it's straightforward