

Borum City Yol Çizgi Makinaları Şehir İçi Yolların ve Otoyolların Şehir içi bağlantılarının yatay trafik işaretlemeleri için özel olarak tasarlanmıştır.

## Borum City BM 2000, Ana Ekipman:

### Motor

Motor Tipi: Dizel, Silindir Sayısı: 4, Soğutma Tipi: Su, Silindir Hacmi: 2197 cm<sup>3</sup>, Motor Gücü: 36 kW (29 hp) @ 2800 devir/dk.

### Hava Kompresörü

Kompresör Tipi: Vidalı, Kapasite: 1.800 Litre/dk., Maksimum Basınç: 10 bar, Emniyet Valfi: VAR, Susturucu: VAR

### Sasi

Çift Profilli Stabil Konstrüksiyon, Kolay Bakım sağlayan Motor Kaputu, Motor, Hava Kompresörü, Hidrolik Pompa tek bir ünite halinde titreşim takozları üzerine monteli.

### Direksiyon

Dönüş Yarıçapı: 5 Metre

### Yön Çubuğu

Titreşime karşı korumalı, her yöne kolayca ayarlanabilir, Şasiye monteli sabit veya direksiyon sistemine bağlı dönebilir, Teleskobik sistem.

### Güç Aktarma Sistemi

Transmisyon: Hidrostatik - Sonsuz Değişken, Çalışma Aralığı: 0-16 km/h Maksimum tırmanma açısı, 3560 kg ağırlıkla %46 (25°)dur.

### Hidrolik Pompa

Tripleks

### Yürüyüş Motoru

Motor Tipi: Hidrolik - Yüksek Torklu – Pistonlu; Fren Sistemi: Full-Torque Elektrohidrolik Disk Fren

### Hidrolik Tankı

40 Litre.

### Yakıt Tankı

50 Litre.

### Basınçlı Cam Küreciği Tankı

115 Litre.

### Operatör Mahali

Hiçbir araç gerece gerek olmadan, makinanın sağ ve sol tarafına kaydırılabilen iki adet Operatör Koltuğu. Operasyon ergonomisi sağlayan, 3 Boyutlu kontrol edilebilen direksiyon simidi ve Bilgisayar Paneli.

### Göstergeler

Yağ Basıncı  
Su Sıcaklığı  
Yakıt Seviyesi  
Cam Küreciği Tankı Basınç  
Göstergesi  
Çalışma Saati

### Elektrik Sistemi

Gerilim/Akım: 12 Volt/130 Amper, Uyarı Işıkları, Ön ve Arka Lambalar, Batarya

### Borum® LineMaster Yol Bilgisayarı:

Yol Çizgi uygulamaları için kontrol ünitesi

Borum LineMaster, yol çizgi uygulamaları için; çizgiden markalamaya, raporlamadan faturalandırmaya kadar geniş bir yelpazede etkili bir kontrol sunuyor. Hıza bağlı kontrol sistemi, kesik çizgi uygulamasının yanında, pompalı sistemlerde boya miktarının ayarlanmasını, çizgi desen ve kalınlığını kontrol ediyor. Başlıca özellikleri:

- 8 inç ekran sayesinde, gün ışığında ve karanlıkta net bir görüntü
- Operasyon sırasında tüm önemli parametrelerin kolayca ayarlanabilmesi
- Günlük operasyon raporunun USB Hafıza Kartı ile herhangi bir bilgisayara aktarılabilmesi
- Opsiyonel GPS modülü ile, uygulama yapılan yerlerin kayıt altına alınması
- 99 ayrı çizgi tipi hafızası, 30 ayrı çizgi programlaması.
- İsteğe bağlı dil seçenekleri
- Kontrol Pedalı

### Ekipman Rengi

Standart: RAL 1007.

Farklı renklerle sipariş edilebilir. (Termoplastik Versiyon)

## Application Methods:

Borum City, BM 2000 aşağıdaki uygulama yöntemlerine uygun olarak üretilmiştir. Makinaya bağlanacak ekipman ihtiyaca göre seçilebilir.

Bilgileri görmek için aşağıdaki linklere tıklayın

[Termoplastik Extruder \(T\)](#)

[Termoplastik Boya Püskürtme \(SP\)](#)

[Basınçlı Soğuk Boya \(C\)](#)

[Airless Soğuk Boya \(CA\)](#)

[Termoplastik Nervürlü Çizgi \(RL\)](#)

## Opsiyonel:

### Cam Küreciği Sistemi

Lütfen Tabancalarla ilgili bilgi notunu inceleyin [Boya ve Cam Küreciği Tabancaları](#)

### Yön Çubuğu Hidrolik Kaldırma Sistemi

Operatör Koltuğundan Kumandalı Yön Çubuğu Hidrolik Kaldırma Sistemi.

### Ön İşaretleme Sistemi

Teleskobik bağlantılı, tekerlekli, elektronik kontrollü ön işaretleme sistemi.

### Trafik Konisi Taşıma Aparatı

Koltuğu ile birlikte.

**Yol temizliği için Hidrolik Fırça veya Basınçlı Hava ile temizleme aparatı**  
Çizgi ünitesinin önüne bağlanan, çizilecek yüzeyi önceden temizleyen sistem.

Değişiklik hakkı saklıdır.



Borum International A/S  
Højvangsvej 10  
Hadbjerg  
DK-8370 Hadsten

Phone +45 8761 3213  
Fax +45 8761 3214

info@borum.as  
www.borum.as



BM 2000 C A, Borum City modelinin Airless (Havasız Sistem) soğuk boya ekipmanlı versiyonudur.

### Soğuk Boya Ekipmanı:

#### Basınçlı Tank

Makina eksenine doğrultusunda yerleştirilmiş 440 L hacimli basınçlı tank.

#### Alternatif

Aks eksenine doğrultusunda yerleştirilmiş 2x220 L hacimli basınçlı tank.

#### Paslanmaz Çelik Tank (Opsiyonel)

Su ve Amonyum bazlı boyalar için, Boya Tankı ve Filtreler, Opsiyonel olarak Paslanmaz Çelik Malzemeden üretilmiş halde teslim edilebilir.

#### Karıştırıcı Transmisyonu

ON/OFF Valfi, Emniyet Valfi, Motor ve Şafttan oluşan Hidrolik Transmisyon.

#### Temizleme Sistemi

Hortum ve Boya Tabancaları temizliği için 10 L hacimli basınçlı solvent tankı.

#### Boya Filtresi

Kolay bakım sağlayan kesme valfine sahip filtre.

#### Airless Pompa

Çift stroklu yüksek basınçlı airless pompa.  
Kapasite: 24 L/dk.'ya kadar  
Max. basınç: 270 bar.  
Optimum boya çıkışını sağlamak için düşürülmüş valf stroklu.

#### Yüksek Basınç Filtre Ünitesi

Sönümlenme damperi ile birlikte  
Kolay temizlik ve bakım.

#### Kollektör Sistemi

8 ayrı hortum bağlantı kapasitesi (1 dönüş hortumu, 5 boya tabancası ve 1 el tabancası)  
Tüm hortumlar, basınç kaybını düşük tutmak ve en iyi performansı sağlamak amacıyla büyük ölçülerde üretilmiştir.

#### Tabanca Taşıyıcı

1-3 Boya Tabancası ve 1-3 Cam Küreciği Tabancası monte edilebilen, kayar tip tabanca taşıyıcı. Yola olan mesafeyi ayarlayarak, sabit yol çizgi genişliğini sağlayan tekerleği ile birlikte.

#### Tabanca Taşıyıcı Kaldırma Sistemi

Operatör koltuğundan kontrol edilen edilen, Pnömatik Kumandalı silindir.

#### BM Soğuk Boya Airless Tabancaları

Yüksek performanslı otomatik airless tabanca. Su bazlı ve solvent bazlı boyalara uygun nozullar. Tabanca sayısına bağlı olarak (3-5 tabanca) 8-100 cm arasında istenen genişlikte çizgi uygulama kapasitesi.

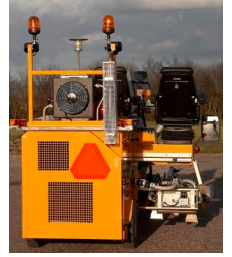
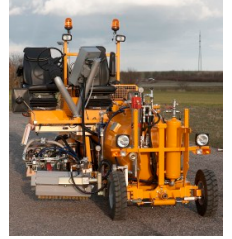
#### Cam Küreciği Sistemi

Lütfen Tabancalarla ilgili bilgi notunu inceleyin [Boya ve Cam Küreciği Tabancaları](#)

Değişiklik hakkı saklıdır.

### Opsiyonel:

**Havalimanı uygulamaları için geniş tabanca taşıyıcı**  
5 adet boya ve cam küreciği tabancası taşımaya uygun.



Borum International A/S  
Højvangsvej 10  
Hadsbjerg  
DK-8370 Hadsten

Phone +45 8761 3213  
Fax +45 8761 3214

info@borum.as  
www.borum.as

