

Maszyny Borum City są projektowane specjalnie do malowania dróg w mieście, a także do wykonywania niewielkich prac poza miastem oraz na obszarach pagórkowatych lub górzystych (maks. kąt jazdy wynosi 46%). BM 2000 jest wyposażona w przesuwne sekcje malowania i operatora, aby ułatwić malowanie po obu stronach maszyny.

Dane maszyny BM 2000, podstawowe wyposażenie:

Silnik

Chłodzony wodą, 4-cylindrowy silnik diesla, 2400 cm³, 44 kW/59 KM przy 2800 obr./min.

Sprężarka

Sprężarka śrubowa, pojemność każdej 1800 l/min. przy 10 barach. Zawór bezpieczeństwa powietrza z tłumikiem.

Podwozie

Stabilna konstrukcja podwozia z podwójnego profilu. Silnik, sprężarka i pompa hydrauliczna zamontowane na tłumikach wibracji.

Kierownica ze wspomaganie

Podwójne wspomaganie kierownicy z udoskonaloną kontrolą stabilizacji kierunkowej. Kierunkowe sterowanie podczas znakowania i pełne serwowspomaganie podczas jazdy i manewrowania maszyną. Kąt skrętu 4,25 m.

Wskaźnik

Odporny na wibracje i regulowany we wszystkich kierunkach. Łatwy do przenoszenia system teleskopowy. Przymocowany na stałe do ramy lub skrętny razem z kołami.

Przekładnia

Przekładnia hydrostatyczna składająca się z pompy tłokowej ze zmienną wydajnością, sterowana z fotela operatora. Połączona z wysoko-obrotowymi hydraulicznymi silnikami tłokowymi ze zintegrowanymi pełnoobrotowymi dyskowymi hamulcami elektrohydraulicznymi do parkowania. 0-16 km/h. Ręczna pompa do zwalniania przy wyłączonym silniku. Maksymalny kąt jazdy z obciążeniem 3560 kg wynosi 46% (25°)

Pompa hydrauliczna

Pompa Triplex na 3 obwoły hydrauliczne.

Koło zamachowe silnika

Wysoko-obrotowe hydrauliczne silniki tłokowe, ze zintegrowanymi pełnoobrotowymi dyskowymi hamulcami elektrohydraulicznymi do parkowania.

Zbiornik hydrauliczny

40 litrowy zbiornik ze wskaźnikiem poziomu i temperatury. Zamontowana chłodnica oleju hydraulicznego.

Zbiornik paliwa

50 litrów.

Ciśnieniowy zbiornik mikrokuł

Pojemność mikrokuł 115 l. Maksymalne ciśnienie 1,7 bara.

Sekcja operatora

Dwa podwieszane fotele operatora – można je w łatwy i prosty sposób przesunąć ze strony lewej na prawą bez konieczności używania narzędzi. Kierownica i panel komputera zamontowane na wysięgniku z możliwością regulacji w trzech wymiarach, co zapewnia idealnie ergonomiczną pozycję do pracy dla operatora.

Manometry

Ciśnienie oleju
Temperatura wody
Poziom oleju
Manometr ciśnienia powietrza w zbiorniku mikrokuł szklanych
Licznik przepracowanych godzin
Ciśnienie powietrza

System elektryczny

System 12 V/130 Amp. Światła ostrzegawcze, tylne światła, przednie światła, akumulator i przełączniki.

Komputer Borum® LineMaster:

Układ sterowania do nanoszenia linii

Borum LineMaster umożliwia efektywne sterowanie wszystkimi zadaniami w zakresie znakowania dróg, od nanoszenia linii i znakowania wstępnego do raportowania i fakturowania.

Proporcjonalna regulacja prędkości sekwencji znakowania podczas pompowania materiału, dostosowana do ilości podawanego materiału, jego rodzaju i grubości.

- 8" wyświetlacz widoczny zarówno w pełnym słońcu jak i w ciemności
- Łatwa regulacja wszystkich ważnych parametrów podczas znakowania
- Przeniesienie dziennych raportów ze znakowania do komputera w biurze poprzez pamięć USB
- Opcjonalny moduł GPS umożliwiający rejestrowanie położenia nanoszonych linii
- Przechowywanie do 99 różnych

typów linii- ułożonych w prawie 30

- programów znakowania
- Wybór języka zgodnie z wymaganiami klienta
- Zawiera przełącznik nożny

Pokrywa silnika

Łatwy dostęp w celu wykonania czynności serwisowych.

Rodzaj farby

Standardowa: RAL 1007. Inne kolory dostępne na zamówienie. (Wersja do termoplastu)

Metody aplikacji:

Maszyna Borum City BM 2000 została zaprojektowana do pracy w jednej z poniższych metod aplikacji. Wyposażenie jest montowane na maszynie w zależności od wymagań konkretnego klienta.

Kliknij poniższy link, aby zobaczyć dane:

[Ekstruder termoplastu \(T\)](#)

[Sprayplast ze zbiornikiem ciśnieniowym i ekstruderem \(SP/T\)](#)

[Sprayplast ze zbiornikiem ciśnieniowym \(SP\)](#)

[Ciśnieniowy zbiornik farby - 1 zbiornik \(C\) lub ewentualnie 2 zbiorniki](#)

[Farba – system airless \(CA\)](#)

[Rozścielacz do linii akustycznych \(RL\)](#)

[2-komponentowa masa chemoutwardzalna \(CP\)](#)

[2-komponentowa masa chemoutwardzalna, system airless \(CPA\)](#)

Opcje:

System pistoletów do mikrokuł
Zobacz ulotki o pistoletach **Pistolety i pistolety do mikrokuł**

Tempomat

Stabilna prędkość jazdy maszyny, zapewnia jednolitą jakość znakowania - jednakową grubość powłoki i jednolity wzór. Możliwość zapamiętania ustawień w dwóch pamięciach. Prędkość można ustawiać przyciskiem:

- 1) $\pm 0,1$ km/h (w górę i w dół) w przedziale 0-3 km/h
- 2) $\pm 0,3$ km/h (w górę i w dół) w przedziale 3-6 km/h
- 3) $\pm 0,5$ km/h (w górę i w dół) w przedziale 6 i więcej km/h



Borum International A/S
Højvangsvej 10
Hadbjerg
DK-8370 Hadsten

Phone +45 8761 3213
Fax +45 8761 3214

info@borum.as
www.borum.as



Borum City

BM 2000

Podnoszony hydraulicznie wskaźnik

Podnoszenie i opuszczanie wskaźnika wykonywane z fotela operatora.

System trasowania

Elektronicznie sterowany system trasowania z teleskopową podstawą i kołem dystansowym.

Wieszak na pacholki

Z fotelem.

Hydrauliczna szczotka lub nóż powietrzny

Do oczyszczania drogi przed malowaniem, zamontowane z przodu maszyny do znakowania.

Firma Borum zastrzega sobie prawo do wprowadzania zmian.



Borum International A/S
Højvangsvej 10
Hadbjerg
DK-8370 Hadsten

Phone +45 8761 3213
Fax +45 8761 3214

info@borum.as
www.borum.as



- it's straightforward

BM 2000 C A to model Borum City z wyposażeniem do nanoszenia farby w systemie airless.

Wyposażenie do nanoszenia farby:

Zbiornik ciśnieniowy

Zbiornik ciśnieniowy 440 l zamontowany wzdłużnie na osi maszyny.

Opcjonalnie

Zbiorniki 2x220 l zamontowane wzdłużnie na osi maszyny.

Zbiornik ze stali nierdzewnej (opcja)

Opcjonalnie wyposażenie do nanoszenia farby może być dostarczone ze zbiornikiem ciśnieniowym i filtrami ze stali nierdzewnej, przeznaczonymi do nanoszenia farb wodnych i na bazie amoniaku.

Przekładnia mieszadła

Przekładnia hydrauliczna z silnikiem, wałem, zaworem bezpieczeństwa i zaworem odcinającym on/off.

Układ czyszczący

Ciśnieniowy zbiornik 10 l na rozpuszczalnik do czyszczenia węży i pistoletów.

Filtr farby

Filtr z zaworem odcinającym ułatwiającym konserwację.

Pompa airless

Wysokociśnieniowa pompa airless o dwustronnym działaniu.
Wydajność: aż do 24 l/min
Maksymalne ciśnienie: 270 barów.
Zmniejszone uderzenie zaworów, aby zoptymalizować przenoszenie farby.

Filtr wysokociśnieniowy farby

Ze zintegrowanymi tłumikami pulsacji
Łatwe czyszczenie i konserwacja.

Skrzynka rozdzielcza

Jednokierunkowy zawór pozwalający na podłączenie do 8 węży (1 wąż powrotny, 5 pistoletów do nanoszenia farby i 1 ręczny pistolet do nanoszenia farby).

Węże o dużych średnicach, aby zminimalizować stratę ciśnienia, co daje optymalny rezultat na drodze.

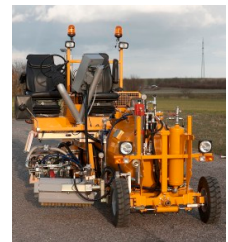
Wózek

Przesuwna rama wózka, na którym są zamontowane 1-3 pistoletów do nanoszenia farby i 1-3 pistoletów do mikrokul. Łatwo przesuwany z jednej strony maszyny na drugą w celu zoptymalizowania pozycji roboczej. Odległość od podłoża jest utrzymywana przez koło dystansowe wózka, aby zapewnić stałą szerokość malowania.

Opcja:

Szeroki wózek do malowania na lotnisku

Wózek, na którym można zamontować do 5 pistoletów i pistoletów do mikrokul.



System podnoszenia wózka

Podnoszenie wózka z fotela operatora. Siłownik pneumatyczny, podstawa i pneumatyczny zawór elektromagnetyczny.

Pistolet do nanoszenia farby airless BM

Wysokowydajny automatyczny pistolet natryskowy. Dostępne są dysze do natryskiwania farb wodnych, rozpuszczalnikowych i o wysokiej zawartości części stałych. Możliwość nanoszenia linii w szerokości 8-100 cm, w zależności od liczby pistoletów - 3-5 pistoletów.

System pistoletów do mikrokul

Zobacz ulotki o pistoletach [Pistolety i pistolety do mikrokul](#)

Firma Borum zastrzega sobie prawo do wprowadzania zmian.

Borum International A/S
Højvangsvej 10
Hadbjerg
DK-8370 Hadsten

Phone +45 8761 3213
Fax +45 8761 3214

info@borum.as
www.borum.as

