

Borum Highway

Borum® Master 3000, базовая машина без оборудования

Машины категории Borum® Master 3000 разработаны для нанесения разметки на автомагистралях и в городских условиях, а также в малогористых районах (максимальный угол уклона машины при вождении - 19%). Объём бака: 445 л для термопластика (бак без давления), 450 л для термопластика (бак под давлением), а также один бак (440 л) или 2 бака по 440 л для холодной краски.

Технические характеристики базовой машины Borum® Master 3000:

Двигатель

4-цилиндровый турбодизельный двигатель Kubota объёмом 3,6 л с жидкостным охлаждением. 63 кВт (85 л/с) при 2600 об/мин.

Компрессор

Винтовой компрессор производительностью от 1800 до 3600 л/мин при давлении 10 бар. Автоматическая система регулирования подачи воздуха; система охлаждения масла. Воздухоохладитель с влагомаслоотделителем.

Шасси

Устойчивая рама из двойного профиля. Двигатель, радиатор, компрессор и гидравлические насосы установлены на отдельной виброзащищённой раме.

Рулевое управление с усилителем

Рулевое управление с переменным усилием для улучшения управляемости. Стабильность прямолинейного движения при нанесении разметки. Радиус поворота составляет 4,9 м.

Указатель

Защищён от вибраций и легко устанавливается в различных положениях. Лёгкая в обращении телескопическая система. Прикреплён к раме или поворачивается вместе с колесами.

Трансмиссия

Гидростатическая трансмиссия с регулировкой скорости от 0 до 22 км/час, состоящая из поршневого насоса переменной мощности, управляемого с рабочего места оператора, и с гидравлическими поршневыми моторами, объединёнными с электронно-управляемыми дисковыми тормозами для парковки машины. Установлен ручной насос для разблокировки тормозных механизмов при выключенном ДВС. Максимальный угол уклона при движении - 19% (11°).

Гидравлическая система

Трёхсекционный насос для привода основных и вспомогательных механизмов. Насосы приводятся в движение с помощью механизма

отбора мощности дизельного двигателя. В системе установлен масляный радиатор.

Бак для гидравлического масла

Бак ёмкостью 93 л с индикатором температуры и уровня масла.

Топливный бак

Ёмкость: 180 л.

Бак для стеклошариков под давлением

Ёмкость: 330 л. Бак состоит из двух независимых баков. Возможно как раздельное, так и совместное их использование. Максимальное давление: 3 бар. Может наполняться вакуумным способом.

Рабочее место оператора

Два регулируемых сиденья оператора. Легко устанавливаются на левую или правую стороны машины без использования инструментов. Рулевое колесо и компьютер установлены на регулируемых опорах. Это позволяет устанавливать их в максимально удобное положение. На машинах с оборудованием для нанесения спрей-пластика давление распыляющего воздуха и давление в баке регулируются с рабочего места оператора.

Контрольно-измерительные приборы:

Указатель давления воздуха
Указатель температуры охлаждающей жидкости
Указатель уровня топлива
Манометр для измерения давления воздуха в баках для стеклошариков
Счетчик моточасов

Электрическая система

Генератор 12 В/130 А. Приборы световой и звуковой сигнализации, аккумулятор и реле.

Компьютер Borum® LineMaster

Устройство управления нанесением разметки
Компьютер обеспечивает эффективное и полное управление задачами от нанесения линий и предварительной разметки до создания отчёта и выставления счёта.
Управление нанесением разметки пропорционально скорости разметочной машины при использовании насосного оборудования, включая расход, вид и толщину слоя материала.

- 8-дюймовый дисплей с чётким изображением в дневное и ночное время;
- удобная установка всех важных параметров во время нанесения разметки;
- перенос данных, содержащихся в ежедневном отчёте, на офисный компьютер с помощью USB-накопителя;
- система GPS для определения местоположения нанесённых разметочных линий (опция);
- программирование до 99 видов разметочных линий, скомпонованных в 30 программ нанесения разметки;
- выбор языка;
- включает педаль управления.

Моторный отсек

Удобный доступ с правой или левой стороны для обслуживания и ремонта двигателя.

Цвет краски

Стандартный цвет: RAL 1007. Покраска в другие цвета возможна по требованию клиента.

Методы нанесения разметки:

Машина Borum® Master 3000 разработана для применения одного из нижеследующих методов нанесения разметки. Оборудование устанавливается в соответствии с требованиями заказчика.

Для ознакомления с выбранным оборудованием щёлкните мышью на его названии:

Нанесение термопластика через экструдер (T)

Нанесение термопластика точками через экструдер (DL)

Нанесение термопластика точками через экструдер и нанесение спрей-пластика (SP DL)

Насосное нанесение спрей-пластика (SP/P)

Нанесение спрей-пластика из бака под давлением (SP)

Нанесение спрей-пластика из бака под давлением и нанесение термопластика через экструдер (SP/T)

Насосное нанесение спрей-пластика и нанесение термопластика через экструдер (SP/P/T)

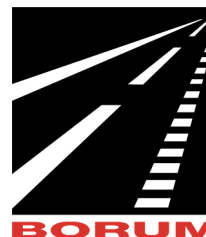
Нанесение термопластика через экструдер и нанесение холодной краски из бака под давлением (T/C)



Borum International A/S
Højvangsvej 10
Hadbjerg
DK-8370 Hadsten

Phone +45 8761 3213
Fax +45 8761 3214

info@borum.as
www.borum.as



Borum Highway

Borum® Master 3000, базовая машина без оборудования

Нанесение холодной краски из бака под давлением – 1 бак или в качестве альтернативного варианта 2 бака (С)

Нанесение холодной краски безвоздушным способом (СА)

Нанесение термопластика с помощью каретки (RL)

Нанесение двухкомпонентного холодного пластика (СР)

Нанесение двухкомпонентного холодного пластика безвоздушным способом (СР А)

Опции:

Распылитель стеклошариков

Пожалуйста, ознакомьтесь со спецификациями распылителей
[Распылители краски и стеклошариков](#)

Система круиз контроля

Постоянная скорость при нанесении разметки обеспечивает однородное качество дорожной разметки – толщины слоя и неизменность рисунка. Возможность предварительного запоминания двух параметров. Нажатие кнопки изменяет скорость в следующих пределах:
1) $\pm 0,1$ км/ч (вверх-вниз) в интервале 0-3 км/ч.
2) $\pm 0,3$ км/ч (вверх-вниз) в интервале 3-6 км/ч.
3) $\pm 0,5$ км/ч (вверх-вниз) в интервале 6 км/ч и выше.

Гидравлический подъем указателя

Управление подъемом и опусканием указателя осуществляется с места оператора.

Система нанесения предварительной разметки

Автоматическая система предварительной разметки с телескопическим кронштейном и опорным колесом.

Держатель для конусов

Обеспечивает хранение и подачу на дорогу сигнальных конусов; с сиденьем для оператора или без него.

Наполнение бака стеклошариками с помощью эжектора

Держатель для установки светящегося указателя

Солнцезащитная крыша

Щётка с гидравлическим приводом или «воздушный нож»

Для очистки дороги перед нанесением разметки; устанавливается прямо перед маркировочным устройством.

Все права на изменения защищены.



Borum International A/S
Højvangsvej 10
Hadjbjerg
DK-8370 Hadsten

Phone +45 8761 3213
Fax +45 8761 3214

info@borum.as
www.borum.as



- it's straightforward

Borum Highway

Нанесение холодной краски безвоздушным способом

Машина Borum® Master 3000 C A относится к категории Borum Highway и имеет оборудование для нанесения холодной краски безвоздушным способом.

Оборудование для нанесения холодной краски:

Бак для краски под давлением

Бак для краски под давлением объемом 440 л может быть установлен вдоль или поперек оси машины.

Альтернативный вариант

Два бака по 440 л могут быть установлены поперечно к оси машины.

Бак из нержавеющей стали (опция)

Возможна поставка оборудования для нанесения холодной краски, включающего бак под давлением и фильтры, выполненные из нержавеющей стали, для красок на основе воды и аммония.

Привод мешалки

Гидравлическая трансмиссия с гидромотором, валом, предохранительным клапаном и клапаном включения/выключения.

Система очистки

10-литровый бак под давлением с растворителем для очистки шлангов и распылителей краски.

Фильтр для краски

С клапаном отключения краски для облегчения обслуживания.

Насос для безвоздушного нанесения краски

Насос высокого давления для безвоздушного нанесения краски с двойным ходом поршня. Производительность: до 24 л/мин. Максимальное давление: 270 бар. Сокращённое количество ходов клапана для оптимального управления краской.

Фильтр высокого давления

Объединён с гасителем пульсаций. Лёгкость в очистке и обслуживании.

Распределительный блок

С обратным клапаном есть возможность подсоединить до 8 шлангов (1 возвратный шланг, 5 распылителей краски и 1 ручной распылитель краски). Большой диаметр шлангов позволяет минимизировать потерю давления, что дает оптимальный результат при нанесении разметки.

Кронштейн

Скользкая рама кронштейна, на которую устанавливаются 1-3 распылителя краски и 1-3

распылителя стеклошариков. Легко устанавливается на левую или правую сторону машины для выбора оптимальной рабочей позиции. Колесо кронштейна поддерживает расстояние до поверхности земли, что обеспечивает постоянную ширину разметочной полосы на дороге.

Система подъёма/опускания кронштейна

Подъём кронштейна осуществляется с места оператора. Пневматический цилиндр и электропневмоклапан.

Распылитель для безвоздушного нанесения холодной краски

Автоматический высокопроизводительный распылитель краски. Имеется комплект форсунок для красок на водной основе, красок, содержащих растворитель, и красок высокой вязкости.

Возможность нанесения дорожной разметки шириной от 8-100 см в зависимости от количества (3-5) распылителей. Пожалуйста, ознакомьтесь со спецификациями по распылителям

[Распылители краски и стеклошариков](#)

Распылитель стеклошариков

Пожалуйста, ознакомьтесь со спецификациями по распылителям

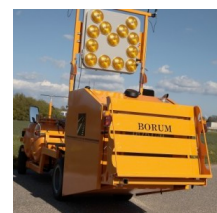
[Распылители краски и стеклошариков](#)

Опции:

Широкий кронштейн для нанесения разметки в аэропортах

Кронштейн для установки 5 распылителей краски и стеклошариков.

Все права на изменения защищены.



Borum International A/S
Højvangsvej 10
Hadbjerg
DK-8370 Hadsten

Phone +45 8761 3213
Fax +45 8761 3214

info@borum.as
www.borum.as

