

Maszyna Borum® Master 3000 została zaprojektowana z myślą o znakowaniu autostrad, ale jest także idealnym rozwiązaniem do znakowania głównych dróg w warunkach miejskich i w mniej pagórkowatych terenach (maks. kąt jazdy 19%). Pojemność zbiornika materiału termoplastycznego wynosi 445 l (dla zbiornika beciśnieniowego), 450 l (dla zbiornika ciśnieniowego) i 440 l lub 2 x 440 l dla farby

## Dane maszyny Borum® Master 3000, maszyna podstawowa:

### Silnik

Chłodzony wodą, 4-cylindrowy silnik Kubota Turbo Diesel 3600 cm<sup>3</sup>. 63kW (85 KM) przy 2600 obr/min.

### Sprężarka

Sprężarka śrubowa, pojemność od 1800 do 3600 l/min. przy 10 barach. Automatyczny system kontroli przepływu powietrza. Zintegrowany system chłodzenia olejem. Chłodnica powietrza z separatorem wody.

### Podwozie

Stabilna konstrukcja podwozia z podwójnego profilu. Silnik, chłodnica wody, sprężarka i pompy hydrauliczne zamontowane jako jednostka na tłumikach wibracji.

### Kierownica ze wspomaganiem

Podwójne wspomaganie kierownicy z udoskonaloną kontrolą stabilizacji kierunkowej. Kierunkowe sterowanie podczas znakowania i pełne serwowspomaganie podczas jazdy i manewrowania maszyną. Promień skrętu 4,90 m.

### Wskaźnik

Odporny na wibracje i regulowany we wszystkich kierunkach. Łatwy do przenoszenia system teleskopowy. Przymocowany na stałe do ramy lub skrętny razem z kołami.

### Przekładnia

Przekładnia hydrostatyczna składająca się z pompy tłokowej ze zmienną wydajnością, sterowana z wysokobrotowymi hydraulicznymi silnikami tłokowymi ze zintegrowanymi pełnoobrotowymi dyskowymi hamulcami do parkowania. 0-22 km/h. Ręczna pompa do zwalniania przy wyłączonym silniku. Maksymalny kąt jazdy z obciążeniem 6000 kg wynosi 19% (11°)

### Układ hydrauliczny

Pompa Triplex na 3 obwoły hydrauliczne. Pompy pracują na mocy pobieranej z silnika Diesel.

### Zbiornik hydrauliczny

93-litrowy zbiornik ze wskaźnikiem poziomu i temperatury. Zamontowana chłodnica oleju hydraulicznego.

### Zbiornik paliwa

180 litrów.

### Ciśnieniowy zbiornik mikrokul

Pojemność mikrokul: 330 l. Zbiornik podzielony jest na dwa oddzielne zbiorniki. Wyjście wspólne lub oddzielne dla każdej części zbiornika. Ciśnienie maks. 3 bary. Przygotowane do napełniania próżniowego.

### Sekcja operatora

Dwa podwieszane fotele operatora - można je w łatwy i prosty sposób przesunąć ze strony lewej na prawą bez konieczności używania narzędzi. Kierownica i panel komputera zamontowane na regulowanym wysięgniku z możliwością regulacji w trzech wymiarach, co zapewnia idealnie ergonomiczną pozycję do pracy dla operatora. Maszyny, które wykorzystują do pracy sprężone powietrze i zbiorniki ciśnieniowe, są wyposażone w regulację ciśnienia sprężonego powietrza z fotela operatora.

### Manometry

Ciśnienie powietrza  
Temperatura wody  
Poziom oleju  
Manometr ciśnienia powietrza w zbiorniku mikrokul  
Licznik godzin pracy.

### System elektryczny

Ałternator 12 V/130 Amp. Światła ostrzegawcze, tylne światła, przednie światła, akumulator i przekładniki.

### Komputer Borum® LineMaster:

Układ sterowania do nanoszenia linii

Borum LineMaster umożliwia efektywne sterowanie wszystkimi zadaniami w zakresie znakowania dróg, od nanoszenia linii i znakowania wstępnego do raportowania i fakturowania. Proporcjonalna regulacja prędkości sekwencji znakowania podczas pompowania materiału, dostosowana do ilości podawanego materiału, jego rodzaju i grubości.

- 8" wyświetlacz widoczny zarówno w pełnym słońcu jak i w ciemności
- Łatwa regulacja wszystkich ważnych parametrów podczas znakowania
- Przenoszenie dziennych raportów ze znakowania do komputera w biurze za pomocą pamięci USB
- Opcjonalny moduł GPS umożliwiający rejestrowanie położenia nanoszonych linii

- Przechowywanie do 99 różnych typów linii- ułożonych w prawie 30 programów znakowania
- Wybór języka zgodnie z wymaganiami klienta
- Zawiera przełącznik nożny

### Pokrywa silnika

Łatwy dostęp, zarówno z lewej jak i z prawej strony, w celu wykonania czynności serwisowych.

### Farba

Standardowa: RAL 1007. Inne kolory dostępne na zamówienie.

### Metody aplikacji:

Maszyna Borum® Master BM 3000 została zaprojektowana do pracy w jednej z poniższych metod aplikacji. Wyposażenie jest montowane na maszynie w zależności od wymagań konkretnego klienta.

Kliknij swój wybór, aby zobaczyć dane:

[Ekstruder termoplastu \(T\)](#)

[Ekstruzja termoplastu z systemem Do'n Line \(DL\)](#)

[Ekstruzja termoplastu z systemem Do'n Line i natryskiem \(SP DL\)](#)

[System Do'n'Line i natrysk \(pompa\) \(SP P DL\)](#)

[Natrysk termoplastu z pompą \(SP/P\)](#)

[Natrysk termoplastu ze zbiornikiem ciśnieniowym \(SP\)](#)

[Natrysk termoplastu ze zbiornikiem ciśnieniowym i ekstruderem \(SP/T\)](#)

[TNatrysk termoplastu z pompą i ekstruderem \(SP/P/T\)](#)

[Ekstruder termoplastu i farba pod ciśnieniem \(T/C\)](#)

[Zbiornik farby pod ciśnieniem- 1 zbiornik lub ewentualnie 2 zbiorniki \(C\)](#)

[Farba – system airless \(CA\)](#)

[Rozścielacz do linii akustycznych \(RL\)](#)

[2-komponentowa masa chemoutwardzalna \(CP\)](#)

[2-komponentowa masa chemoutwardzalna, system airless \(CP A\)](#)



Borum International A/S  
Højvangsvej 10  
Hadbjerg  
DK-8370 Hadsten

Phone +45 8761 3213  
Fax +45 8761 3214

info@borum.as  
www.borum.as



## Opcje:

### System pistoletów do mikrokul

Zob. ulotki o pistoletach [Pistolety i pistolety do mikrokul](#)

### Tempomat

Stabilna prędkość jazdy maszyny, zapewnia jednolitą jakość znakowania - jednakową grubość powłoki i jednolity wzór.

Możliwość zapamiętania ustawień w dwóch pamięciach.

Prędkość można ustawiać przyciskiem:

- 1)  $\pm 0,1$  km/h (w górę i w dół) w przedziale 0-3 km/h
- 2)  $\pm 0,3$  km/h (w górę i w dół) w przedziale 3-6 km/h
- 3)  $\pm 0,5$  km/h (w górę i w dół) w przedziale 6 i więcej km/h

### Podnoszony hydraulicznie wskaźnik

Podnoszenie i opuszczanie wskaźnika wykonywane z fotela operatora.

### System trasowania

Elektronicznie sterowany system trasowania z teleskopową podstawą i kołem dystansowym.

### Wieszak na pacholki

Do urządzeń bezpieczeństwa ruchu drogowego. Z fotelem lub bez.

### Próżniowe napełnianie zbiornika mikrokul

### Wieszak do zamontowania świecącej strzałki

### Daszek przeciwsłoneczny

### Hydrauliczna szczotka lub nóż powietrzny

Do oczyszczania drogi przed malowaniem, zamontowane z przodu urządzenia.

### Firma Borum zastrzega sobie prawo do wprowadzania zmian.



Borum International A/S  
Højvangsvej 10  
Hadbjerg  
DK-8370 Hadsten

Phone +45 8761 3213  
Fax +45 8761 3214

[info@borum.as](mailto:info@borum.as)  
[www.borum.as](http://www.borum.as)



**BORUM**

- it's straightforward

# Borum Highway, Farba, Airless

Borum® Master 3000 C A

Borum® Master 3000 C A to model Borum Highway z wyposażeniem do malowania farbą w systemie airless.

## Wyposażenie do malowania farbą:

### Ciśnieniowy zbiornik farby

Zbiornik ciśnieniowy 440 l z opcjonalnym montażem: wzdłużnie lub poprzecznie na osi maszyny.

### Opcjonalnie

zbiorniki 2x440 l, mogą być zamontowane poprzecznie na osi maszyny.

### Zbiornik ze stali nierdzewnej (opcja)

Opcjonalnie wyposażenie do nanoszenia farby może być dostarczone ze zbiornikiem ciśnieniowym i filtrami wykonanymi ze stali nierdzewnej, przeznaczonymi do nanoszenia farb wodnych i na bazie amoniaku.

### Przekładnia mieszadła

Przekładnia hydrauliczna z silnikiem, wałem, zaworem bezpieczeństwa i zaworem odcinającym on/off.

### Układ czyszczący

Ciśnieniowy zbiornik na rozpuszczalnik 10 l do czyszczenia węży i pistoletów.

### Filtr farby

Filtr z zaworem odcinającym ułatwiającym konserwację.

### Pompa airless

Wysokociśnieniowa pompa airless o dwustronnym działaniu.  
Wydajność: aż do 24 l/min  
Maksymalne ciśnienie: 270 barów.  
Zmniejszone uderzenie zaworów, aby zoptymalizować przenoszenie farby.

### Filtr wysokociśnieniowy farby

Ze zintegrowanymi tłumikami pulsacji łatwe czyszczenie i konserwacja.

### Skrzynka rozdzielcza

Jednokierunkowy zawór pozwalający na podłączenie do 8 węży (1 wąż powrotny, 5 pistoletów do nanoszenia farby i 1 ręczny pistolet do nanoszenia farby).  
Węże o dużych średnicach, aby zminimalizować stratę ciśnienia, która daje optymalny rezultat na drodze.

### Wózek

Przesuwna rama wózka, na którym są zamontowane 1-3 pistoletów do nanoszenia farby i 1-3 pistoletów do mikroku. Łatwo przesuwny z jednej strony maszyny na drugą, w celu zoptymalizowania pozycji roboczej. Odległość od podłoża jest utrzymywana przez koło dystansowe wózka, aby zapewnić stałą szerokość malowania.

### System podnoszenia wózka

Podnoszenie wózka z fotela operatora. Siłownik pneumatyczny, podstawa i pneumatyczny zawór elektromagnetyczny.

### Pistolet airless do nanoszenia farby BM

Wysokowydajny automatyczny pistolet natryskowy. Dostępne są dysze do natryskiwania farb wodnych, rozpuszczalnikowych i o wysokiej zawartości części stałych.  
Możliwość aplikacji linii w szerokości 8-100cm w zależności od liczby pistoletów - 3-5 pistoletów. Zobacz ulotki o pistoletach [Pistolety i pistolety do mikroku](#)

### System pistoletów do mikroku

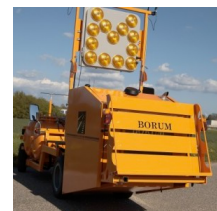
Zobacz ulotki o pistoletach [Pistolety i pistolety do mikroku](#)

### Opcje:

### Szeroki wózek do malowania na lotnisku

Wózek, na którym można zamontować do 5 pistoletów i pistoletów do mikroku.

Firma Borum zastrzega sobie prawo do wprowadzania zmian.



Borum International A/S  
Højvangsvej 10  
Hadsbjerg  
DK-8370 Hadsten

Phone +45 8761 3213  
Fax +45 8761 3214

info@borum.as  
www.borum.as

