

Borum® Master 5000, yüksek kapasiteli, çok seçenekli, yol çizgi ekipmanı ürün gamı sunuyor. Boya kapasitesi, termoplastik boya için 450, 630 veya 780 Litre (basıncsız tank), 445, 585 veya 710 Litre (basıncılı tank); soğuk yol çizgi boyası için 2x440 Litredir.

Borum® Master 5000, eğimli yollarda yüksek kapasiteyle operasyon için mükemmel bir çözümdür. Çift hız kademeli yürüyüş motorları % 30'a kadar tırmanma kabiliyeti sağlar.

Borum® Master 5000, Ana ekipman:

Motor

Kubota Turbo Dizel, Silindir Sayısı: 4, Soğutma Tipi: Su, Silindir Hacmi: 3800 cm3, Motor Gücü: 74 kW (99,2 hp) @ 2600 devir/dk.

Hava Kompresörü

Kompresör Tipi: Vidalı, Kapasite: 1.800 - 3.600 Litre/dk., Maksimum Basınç: 10 bar, Otomatik Hava Akım Kontrol Sistemi, 18 Litre Hacimli Hava Depolama Tankı, Su Seperatörlü

Şasi

Çift Profilli Stabil Konstrüksiyon, Kolay Bakım sağlayan Motor Kaputu, Motor, Hava Kompresörü, Hidrolik Pompa tek bir ünite halinde titreşim takozları üzerine monteli.

Direksiyon

Dual Torque Sistemi, Çizim sırasında Doğrudan Direksiyon, Manevra sırasında Servo Asistanı, Dönüş Yarıçapı: 4,90 Metre.

Yön Çubuğu

Titreşime karşı korumalı, her yöne kolayca ayarlanabilir, Şasiye monteli sabit veya direksiyon sistemine bağlı dönebilir, Teleskobik sistem.

Güç Aktarma

Operatör Koltuğundan kontrol edilebilen, değişken çıkışlı pistonlu pompa donanımlı hidrostatik transmisyon. Yüksek torklu hidrolik piston motoruna bağlıdır ve Full-Torque Elektrohidrolik Disk Fren sistemi. İki Kademeli; 1. Kademe Çalışma Aralığı: 0-12,5 km/h, 2. Kademe Çalışma Aralığı: 0-25 km/h, Çok düşük hızlarda hassas hız ayarı için progresif hız regülatörü. Motorun çalışmadığı durumlarda, el pompasıyla devre dışı bırakılabilir. Maksimum tırmanma açısı, 7210 kg ağırlıkla %30 (16°)'dir.

Hidrolik Sistem

PTO tahrikli Tripleks, 3 ayrı hidrolik sistem için.

Hidrolik Yağ Tankı

93 Litre Hacimli, seviye ve sıcaklık göstergeli, yağ soğutucusu monteli.

Yakıt Tankı

180 Litre.

Cam Küreciği Tankları

Cam Küreciği Kapasitesi 330 Litre. Tek veya ayrı ayrı çıkışlı iki tank. Maksimum basınç 3 bar. Vakumla doldurmaya hazır.

Operatör Mahali

Hiçbir araç gerece gerek olmadan, makinanın sağ ve sol tarafına kaydırılabilen iki adet Operatör Koltuğu. Operasyon ergonomisi sağlayan, 3 Boyutlu kontrol edilebilen direksiyon simidi ve Bilgisayar Paneli. Püskürtme Tabancalı ekipmanlarda, püskürtme ve tank basıncını operatör mahallinden kontrol edebilme özelliği.

Göstergeler

Hava Basıncı
Su Sıcaklığı
Yakıt Seviyesi
Cam Küreciği Tankı Basınç
Göstergesi
Çalışma Saati

Elektrik Sistemi

Gerilim/Akım: 12 Volt/130 Amper, Uyarı Işıkları, Ön ve Arka Lambalar, Batarya

Borum® LineMaster Yol Bilgisayarı:

Yol Çizgi uygulamaları için kontrol ünitesi

Borum LineMaster, yol çizgi uygulamaları için; çizgiden markalamaya, raporlamadan faturalandırmaya kadar geniş bir yelpazede etkili bir kontrol sunuyor. Hıza bağlı kontrol sistemi, kesik çizgi uygulamasının yanında, pompalı sistemlerde boya miktarının ayarlanmasını, çizgi desen ve kalınlığını kontrol ediyor. Başlıca özellikleri:

- 8 inç ekran sayesinde, gün ışığında ve karanlıkta net bir görüntü
- Operasyon sırasında tüm önemli parametrelerin kolayca ayarlanabilmesi
- Günlük operasyon raporunun USB Hafıza Kartı ile herhangi bir bilgisayara aktarılabilmesi
- Opsiyonel GPS modülü ile, uygulama yapılan yerlerin kayıt altına alınması
- 99 ayrı çizgi tipi hafızası, 30 ayrı çizgi programlaması.
- İsteğe bağlı dil seçenekleri
- Kontrol Pedali

Ekipman Rengi

Standart: RAL 1007.

Farklı renklerle sipariş edilebilir.

Ölçü ve Ağırlıklar

Uzunluk: 5350 mm.
Genişlik: 1300 mm.
Yükseklik: 2250 mm
(ikaz lambası ile birlikte)
Ağırlık: 2600 - 3800 kg.



Uygulama Yöntemleri:

Borum® Master 5000, aşağıdaki uygulama yöntemlerine uygun olarak üretilmiştir. Makinaya bağlanacak ekipman ihtiyaca göre seçilebilir

Bilgileri görmek için aşağıdaki linklere tıklayın

[Termoplastik Extruder\(T\)](#)

[Termoplastik Extruder ve Dot'n Line \(DL\)](#)

[Termoplastik Extruder ve Dot'n Line & Püskürtme \(SP DL\)](#)

[Termoplastik Boya Pompalı Püskürtme \(SP/P\)](#)

[Termoplastik Boya Basıncılı Püskürtme \(SP\)](#)

[Termoplastik Boya Püskürtme ve Extruder \(SP/T\)](#)

[Termoplastik Boya Pompalı Püskürtme ve Extruder \(SP/P/T\)](#)

[Termoplastik Extruder ve Basıncılı Soğuk Boya \(T/C\)](#)

[Basıncılı Soğuk Boya \(C\)](#)

[Basıncılı Soğuk Boya \(CA\)](#)

[Termoplastik Nervürlü Çizgi \(RL\)](#)

[Çift komponentli Soğuk Boya \(CP\)](#)

Opsiyonel:

Cam Küreciği Sistemi

Lütfen Tabancalarla ilgili bilgi notunu inceleyin [Boya ve Cam Küreciği Tabancaları](#)

Yön Çubuğu Hidrolik Kaldırma Sistemi

Operatör Koltuğundan Kumandalı Yön Çubuğu Hidrolik Kaldırma Sistemi.

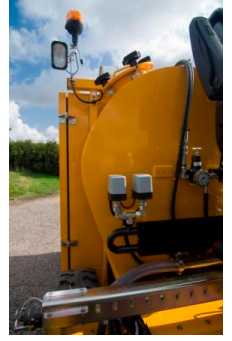
Ön İşaretleme Sistemi

Teleskobik bağlantılı, tekerlekli, elektronik kontrollü ön işaretleme sistemi.

Trafik Konisi Taşıma Aparatı

Koltuğu ile birlikte.

Cam Küreciği Tankı Doldurma



Borum International A/S
Højvangsvej 10
Hadbjerg
DK-8370 Hadsten

Phone +45 8761 3213
Fax +45 8761 3214

info@borum.as
www.borum.as



Sistemi

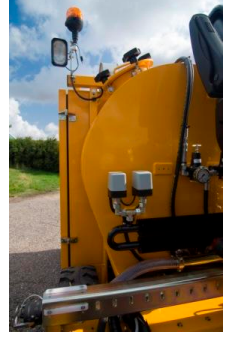
Soğuk Yol Çizgi Boyası Isıtma Sistemi

İkaz Oku Taşıma Aparatı

Tente

Yol temizliği için Hidrolik Fırça veya Basınçlı Hava ile temizleme aparatı Çizgi ünitesinin önüne bağlanan, çizilecek yüzeyi önceden temizleyen sistem.

Değişiklik hakkı saklıdır.



Borum International A/S
Højvangsvej 10
Hadbjerg
DK-8370 Hadsten

Phone +45 8761 3213
Fax +45 8761 3214

info@borum.as
www.borum.as



- it's straightforward

Borum® Master 5000 C, Borum Motorway modelinin soğuk boya ekipmanlı versiyonudur.

Soğuk Boya Ekipmanı:

Basınçlı Tank

Makina eksenine doğrultusunda yerleştirilmiş 440 L hacimli basınçlı tank.

Alternatif

Aks eksenine doğrultusunda yerleştirilmiş 2x220 L hacimli basınçlı tank.

Paslanmaz Çelik Tank (Opsiyonel)

Su ve Amonyum bazlı boyalar için, Boya Tankı ve Filtreler, Opsiyonel olarak Paslanmaz Çelik Malzemeden üretilmiş halde teslim edilebilir.

Karıştırıcı Transmisyonu

ON/OFF Valfi, Emniyet Valfi, Motor ve Şafttan oluşan Hidrolik Transmisyon.

Temizleme Sistemi

Hortum ve Boya Tabancaları temizliği için 10 L hacimli basınçlı solvent tankı.

Boya Filtresi

Kolay bakım sağlayan kesme valfine sahip filtre.

Tabanca Taşıyıcı

1-3 Boya Tabancası ve 1-3 Cam Küreciği Tabancası monte edilebilen, kayar tip tabanca taşıyıcı. Yola olan mesafeyi ayarlayarak, sabit yol çizgi genişliğini sağlayan tekerleği ile birlikte.

Tabanca Taşıyıcı Kaldırma Sistemi

Operatör koltuğundan kontrol edilen edilen, Pnömatik kumandalı Pnömatik Silindir ve kumandalı.

BM C6 Soğuk Boya Tabancası

Yüksek performanslı otomatik boya tabancası. Su bazlı ve solvent bazlı boyalara uygun nozullar. Tabanca sayısına bağlı olarak (3-5 tabanca) 8-100 cm arasında istenen genişlikte çizgi uygulama kapasitesi. Her tabanca için 300-700 L/dk. Basınçlı hava ihtiyacı. Manuel ayarlanabilir boya miktarı. Kolay Bakım. Komple boya tabanca sistemi; Tabanca, nozul seti, valf, hortum seti, limitleyici ve taşıyıcıdan oluşmaktadır.

Cam Küreciği Sistemi

Lütfen Tabancalarla ilgili bilgi notunu inceleyin [Boya ve Cam Küreciği Tabancaları](#)

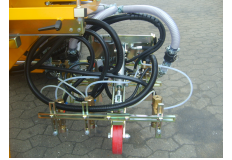
Opsiyonel:

Havalimanı uygulamaları için geniş tabanca taşıyıcı

5 adet boya ve cam küreciği tabancası taşımaya uygun.

BM C5 Soğuk Boya El Tabancası

Değişiklik hakkı saklıdır.



Borum International A/S
Højvangsvej 10
Hadbjerg
DK-8370 Hadsten

Phone +45 8761 3213
Fax +45 8761 3214

info@borum.as
www.borum.as

